



www.enpi-fleg.org



Экономические, статистические и иные признаки коррупции в лесном секторе

М.Попков, Всемирный Банк

РЕГІОНАЛЬНА ПРОГРАМА «ПРАВОЗАСТОСУВАННЯ Й УПРАВЛІННЯ В ЛІСОВОМУ СЕКТОРІ КРАЇН СХІДНОГО РЕГІОНУ
ДІЇ ЄВРОПЕЙСЬКОГО ІНСТРУМЕНТУ СУСІДСТВА ТА ПАРТНЕРСТВА»

Програма фінансується Європейським Союзом і впроваджується Світовим банком у партнерстві з МСОП та WWF.



Оценка ситуации в государственном лесном хозяйстве (2014)

«На сьогодні робота галузі вийшла на найкращі показники за історію незалежності України»

Председатель Гослесагентства, февраль 2014

«...лесное хозяйство является одним из самых коррумпированных. И ни для кого не секрет, что частые злоупотребления чиновники осуществляют именно в этой области...»

Председатель Гослесагентства, май 2014



РЕГІОНАЛЬНА ПРОГРАМА «ПРАВОЗАСТОСУВАННЯ Й УПРАВЛІННЯ
В ЛІСОВОМУ СЕКТОРІ КРАЇН СХІДНОГО РЕГІОНУ ДІЇ
ЄВРОПЕЙСЬКОГО ІНСТРУМЕНТУ СУСІДСТВА ТА ПАРТНЕРСТВА»

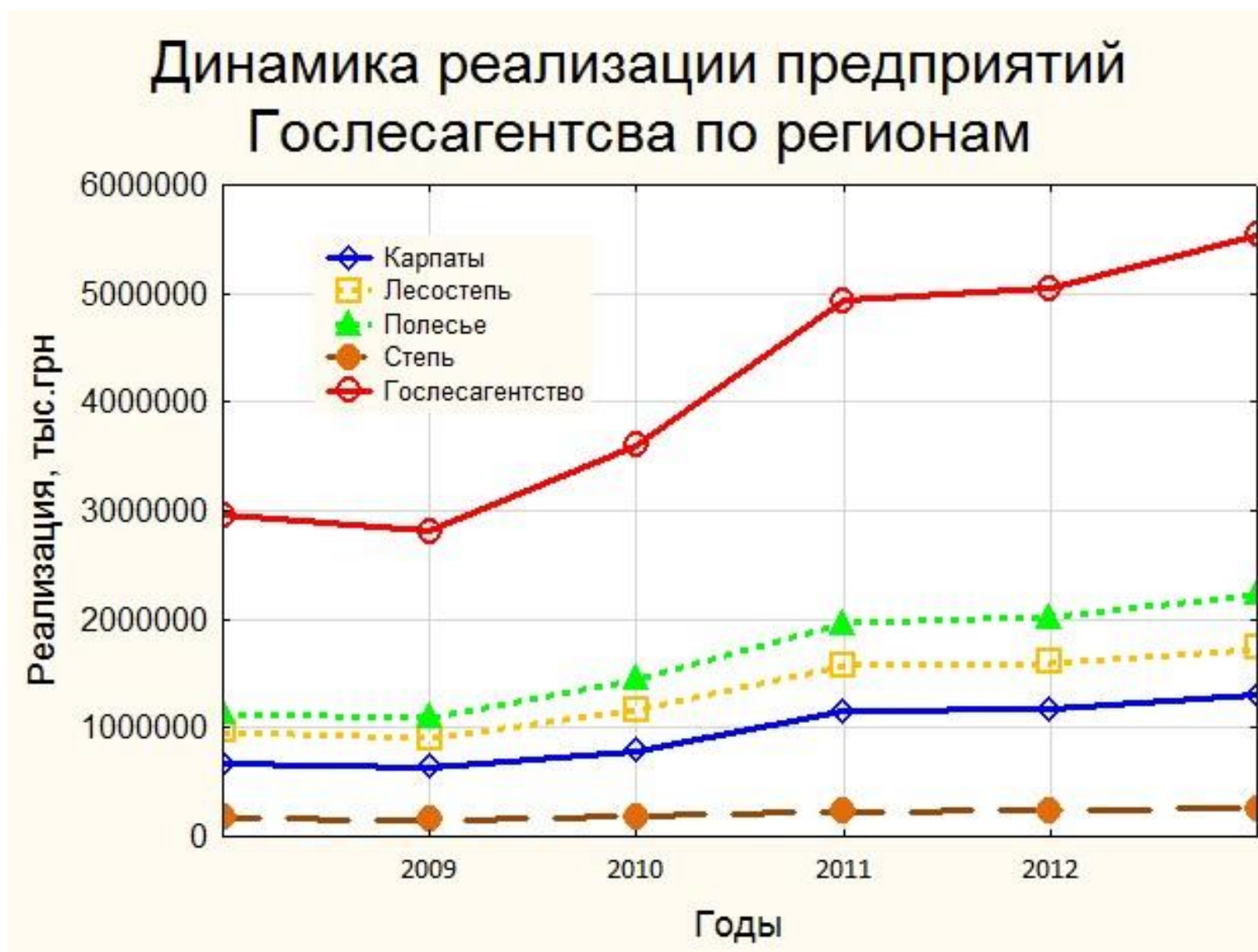
Програма фінансується Європейським Союзом і впроваджується
Світовим банком у партнерстві з МСОП та WWF.



www.enpi-fleg.org



Динамика лесного сектора (базовые показатели)



РЕГІОНАЛЬНА ПРОГРАМА «ПРАВОЗАСТОСУВАННЯ Й УПРАВЛІННЯ
В ЛІСОВОМУ СЕКТОРІ КРАЇН СХІДНОГО РЕГІОНУ ДІЇ
ЄВРОПЕЙСЬКОГО ІНСТРУМЕНТУ СУСІДСТВА ТА ПАРТНЕРСТВА»

Програма фінансується Європейським Союзом і впроваджується
Світовим банком у партнерстві з МСОП та WWF.



www.enpi-fleg.org



Динамика лесного сектора (базовые показатели)

Причины роста реализации:

- *трех летняя льгота по уплате НДС*
- *рост объема заготовки*
- *увеличение объема экспорта и включение стоимости доставки древесины в сумму реализации*
- *увеличение цены древесины на внутреннем рынке*

Потенциал использования перечисленных факторов в значительной мере исчерпан

Появились новые факторы увеличившие финансовую нагрузку на предприятия



РЕГІОНАЛЬНА ПРОГРАМА «ПРАВОЗАСТОСУВАННЯ Й УПРАВЛІННЯ
В ЛІСОВОМУ СЕКТОРІ КРАЇН СХІДНОГО РЕГІОНУ ДІЇ
ЄВРОПЕЙСЬКОГО ІНСТРУМЕНТУ СУСІДСТВА ТА ПАРТНЕРСТВА»

Програма фінансується Європейським Союзом і впроваджується
Світовим банком у партнерстві з МСОП та WWF.



www.enpi-fleg.org



Динамика лесного сектора (базовые показатели)

Динамика средней рентабельности предприятий Гослесагентства по регионам

Регион	период			по областям	
	2006	2010	2013	min	max
Карпаты	5,0	2,3	2,7	1,9	3,1
Полесье	6,2	3,1	2,7	1,5	4,7
Лесостепь	4,8	1,9	2,8	0,6	4,6
Степь	2,8	1,7	1,7	0,8	2,9
Гослесагентство	4,58	2,16	2,5		



РЕГІОНАЛЬНА ПРОГРАМА «ПРАВОВАСТОСУВАННЯ Й УПРАВЛІННЯ
В ЛІСОВОМУ СЕКТОРІ КРАЇН СХІДНОГО РЕГІОНУ ДІЇ
ЄВРОПЕЙСЬКОГО ІНСТРУМЕНТУ СУСІДСТВА ТА ПАРТНЕРСТВА»

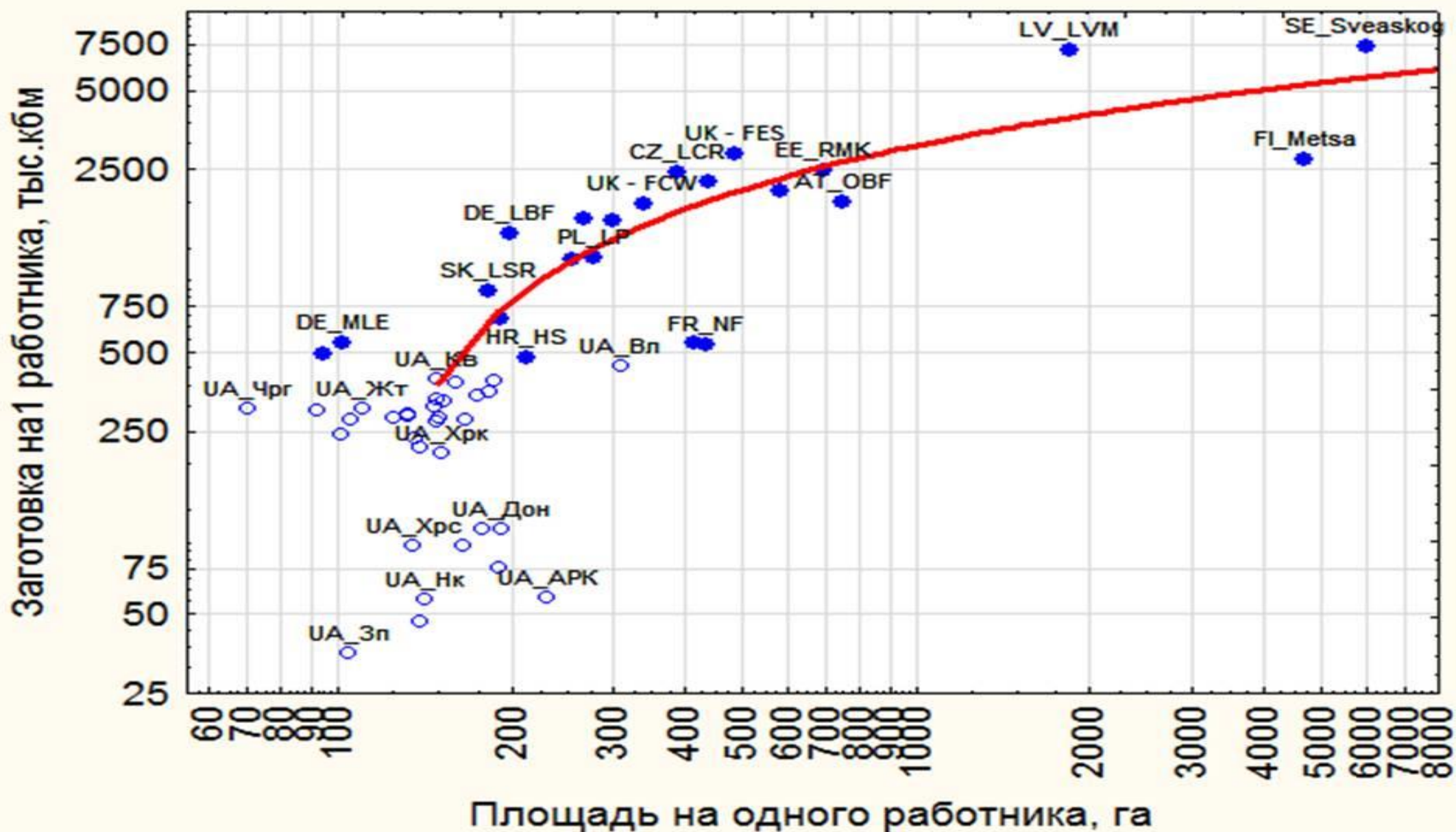
Програма фінансується Європейським Союзом і впроваджується
Світовим банком у партнерстві з МСОП та WWF.



www.enpi-fleg.org



Сравнение эффективности государственных лесных предприятий Европы



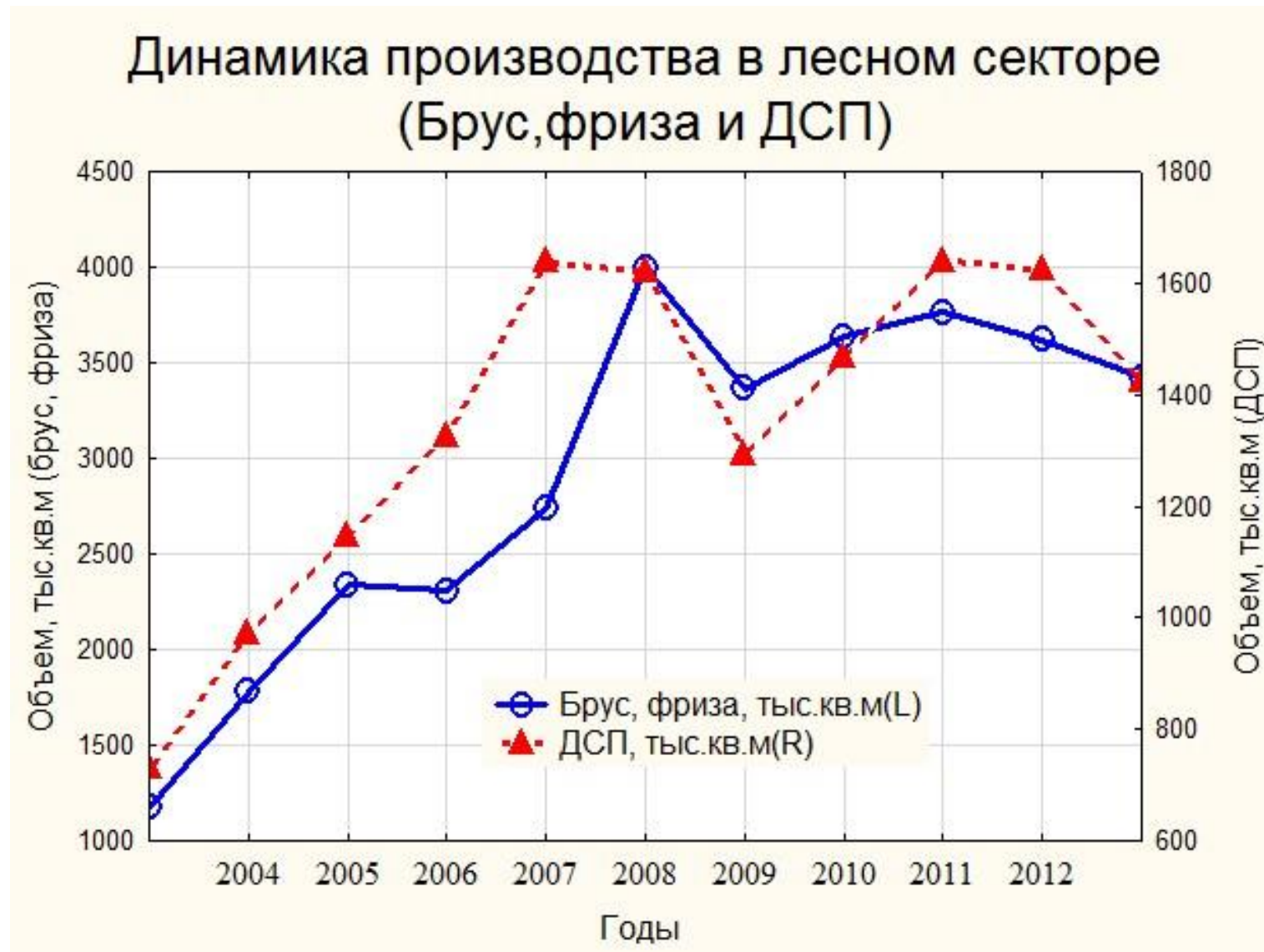
Динамика лесного сектора (базовые показатели)



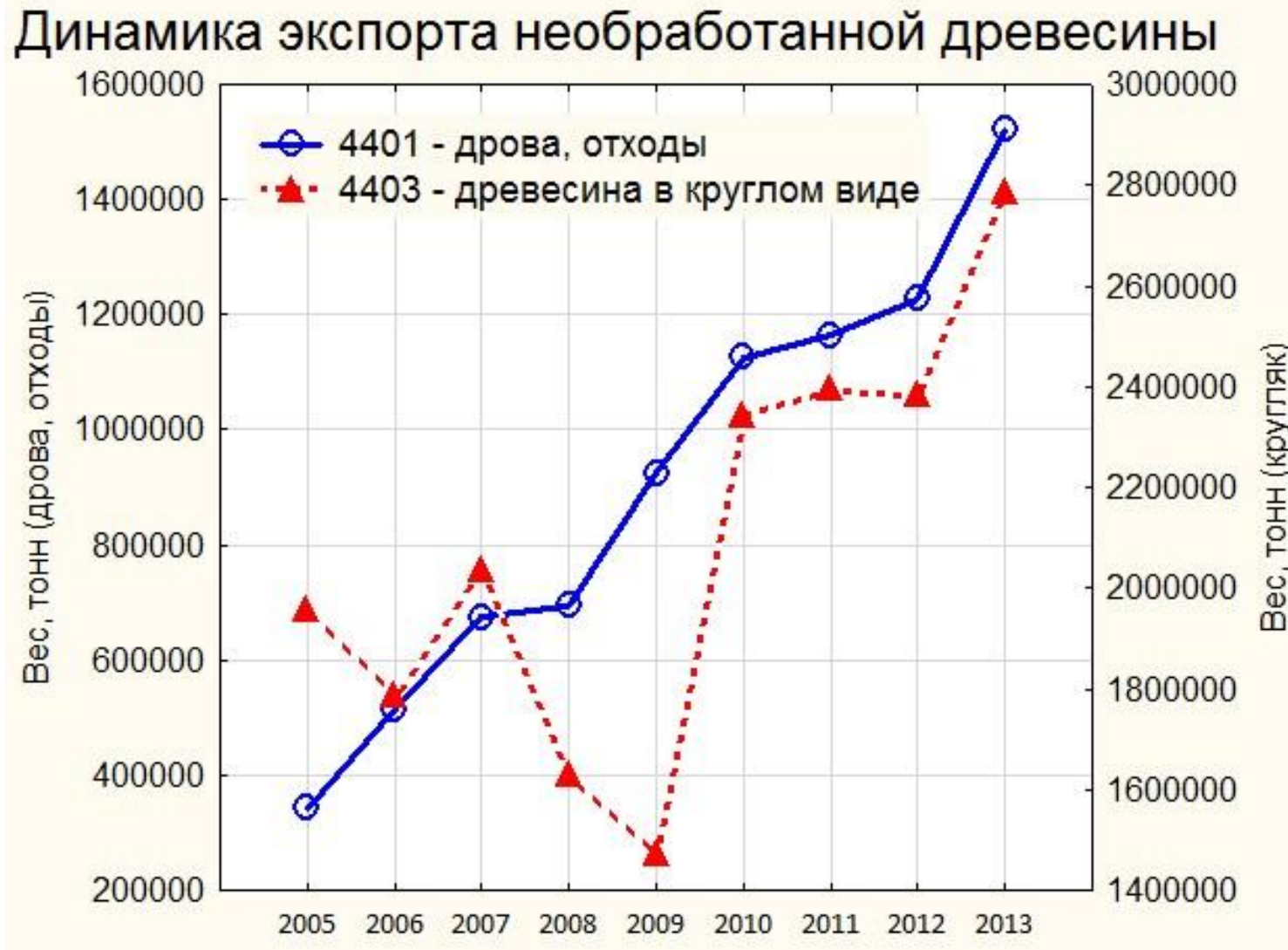
Динамика лесного сектора (базовые показатели)



Динамика лесного сектора (базовые показатели)



Динамика лесного сектора (базовые показатели)



Базовые показатели динамики лесного сектора Украины

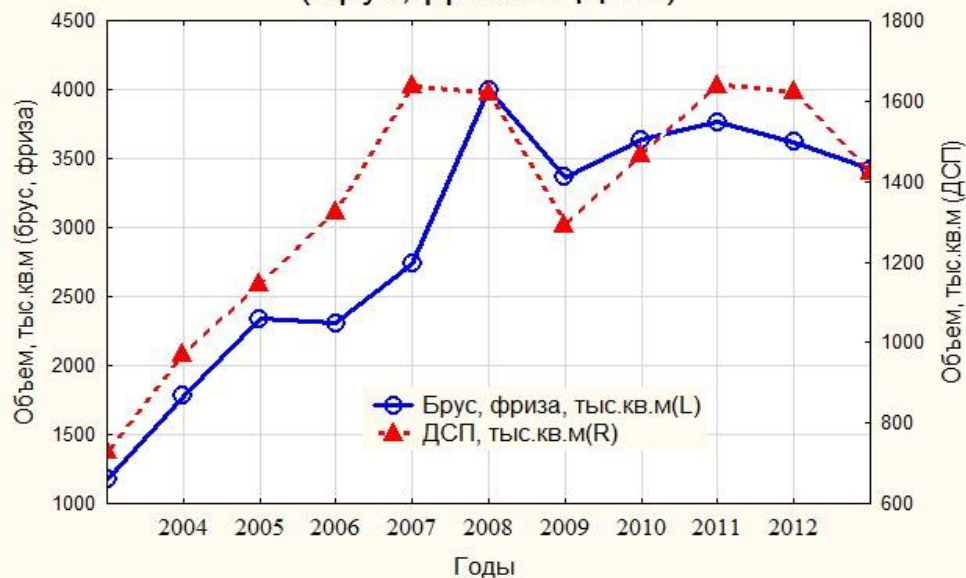
Динамика заготовки древесины в Украине



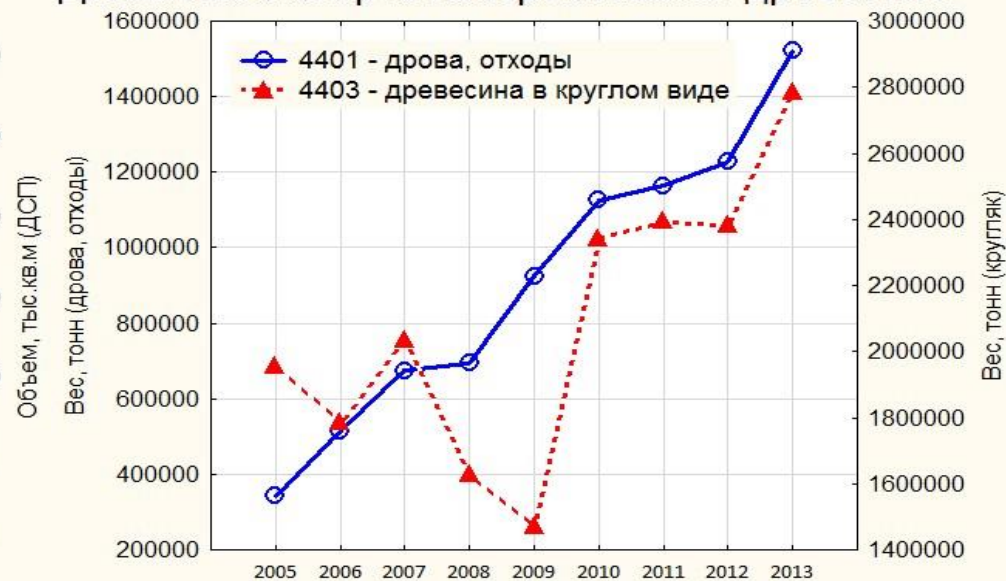
Динамика производства в лесном секторе (пиломатериалы и лущеный шпон)



Динамика производства в лесном секторе (Брус, фриза и ДСП)



Динамика экспорта необработанной древесины



Динамика лесного сектора (базовые показатели)

Макропоказатели производства, экспорта-импорта и видимого потребления пиломатериалов в Украине ¹, тыс.кбм

Показатели	годы					
	2 008	2 009	2 010	2 011	2 012	2 013
Производство	2266,0	1753,0	1736,0	1888,0	1824,0	1416,0
Экспорт	1941,8	1596,8	1932,7	2033,8	2254,0	2235,3
Импорт	15,5	6,9	6,6	15,7	10,3	7,0
Видимое потребление	339,8	163,1	-190,1	-130,1	-419,7	-812,3



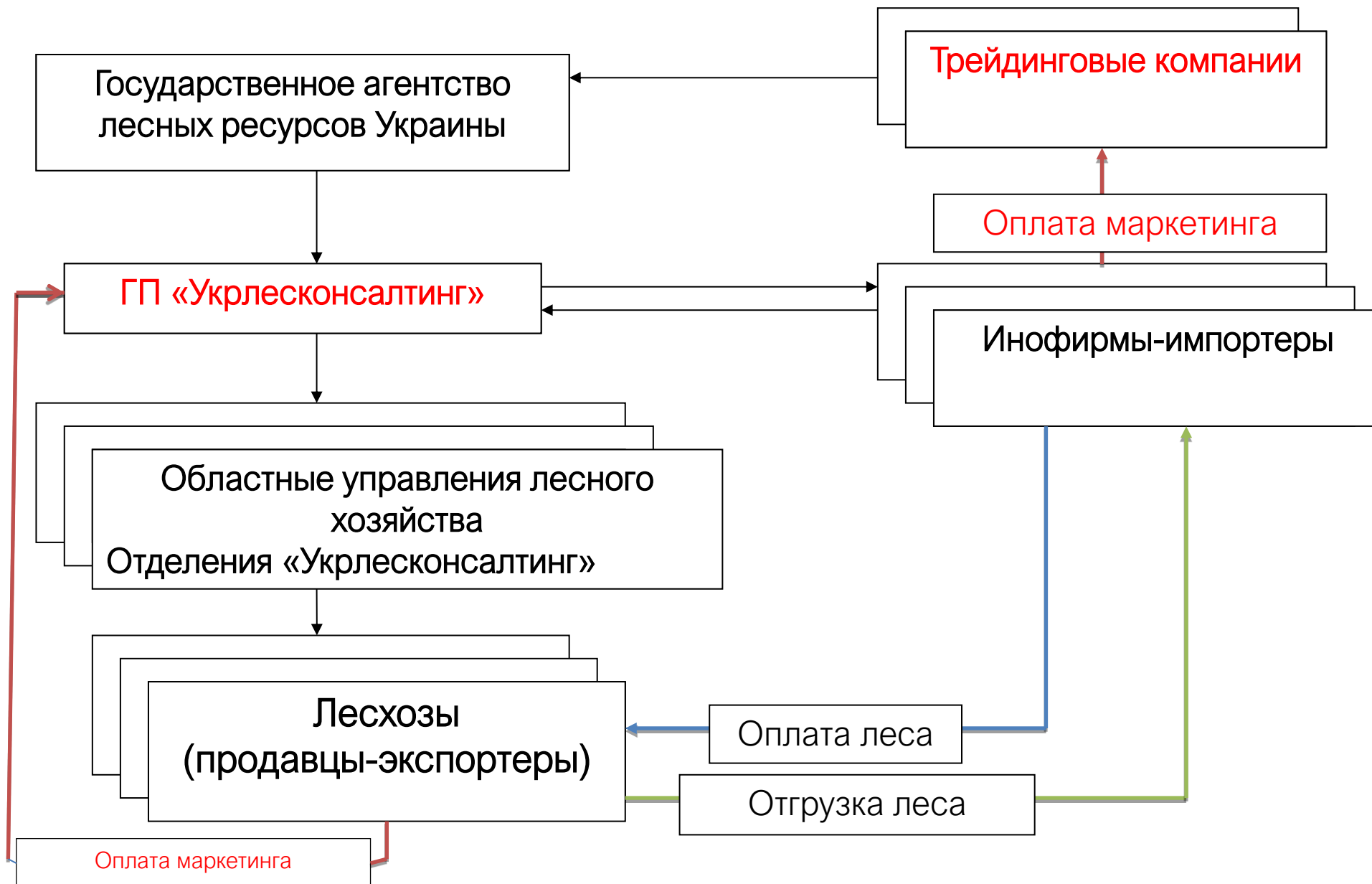
РЕГІОНАЛЬНА ПРОГРАМА «ПРАВОЗАСТОСУВАННЯ Й УПРАВЛІННЯ
В ЛІСОВОМУ СЕКТОРІ КРАЇН СХІДНОГО РЕГІОНУ ДІІ
ЄВРОПЕЙСЬКОГО ІНСТРУМЕНТУ СУСІДСТВА ТА ПАРТНЕРСТВА»

Програма фінансується Європейським Союзом і впроваджується
Світовим банком у партнерстві з МСОП та WWF.



www.enpi-fleg.org





Тенденции лесного сектора. Экспорт

Динамика экспорта древесины (4403) в Турцию /предприятия ГАЛР/

Страны покупатели	USD		%	
	2010	2011	2010	2011
Туреччина	53 986 805	75 093 702	100	100
Ангілья (Британія)		3 044 436	0	4,1
Великобританія	92 024	4 181 151	0,2	5,6
Віргінські острови (Британія)		1 570 202	0	2,1
Нова Зеландія		137 662	0	0,2
Сполучені Штати Америки		10 860 244	0	14,5
Туреччина	53 894 780	55 300 009	99,8	73,6



РЕГІОНАЛЬНА ПРОГРАМА «ПРАВОЗАСТОСУВАННЯ Й УПРАВЛІННЯ
В ЛІСОВОМУ СЕКТОРІ КРАЇН СХІДНОГО РЕГІОНУ ДІЇ
ЄВРОПЕЙСЬКОГО ІНСТРУМЕНТУ СУСІДСТВА ТА ПАРТНЕРСТВА»

Програма фінансується Європейським Союзом і впроваджується
Світовим банком у партнерстві з МСОП та WWF.



www.enpi-fleg.org



Тенденции лесного сектора. Экспорт

Динамика экспорта древесины (4403) в Китай /предприятия ГАЛР/

Страны покупатели	USD		%	
	2010	2011	2010	2011
Китай	3 632 225	18 839 024	100	100,0
Беліз		22 027	0	0,1
Великобританія		8 883 845	0	47,2
Віргінські острови (Британія)		59 763	0	0,3
Китай	3 632 225	5 432 053	100	28,8
Кіпр		117 291	0	0,6
Литва		308 660	0	1,6
Німеччина		347 267	0	1,8
Нова Зеландія		191 861	0	1,0
Панама		42 874	0	0,2
Сінгапур		1 919 455	0	10,2
Сполучені Штати Америки		1 513 929	0	8,0



РЕГІОНАЛЬНА ПРОГРАМА «ПРАВОЗАСТОСУВАННЯ Й УПРАВЛІННЯ
В ЛІСОВОМУ СЕКТОРІ КРАЇН СХІДНОГО РЕГІОНУ ДІЇ
ЄВРОПЕЙСЬКОГО ІНСТРУМЕНТУ СУСІДСТВА ТА ПАРТНЕРСТВА»

Програма фінансується Європейським Союзом і впроваджується
Світовим банком у партнерстві з МСОП та WWF.



www.enpi-fleg.org



Тенденции лесного сектора. Экспорт

Изменение объема и направления экспорта круглого леса (4403) с территории Украины

2009			2013		
Страна	Объем, кбм	%	Страна	Объем, кбм	%
ТУРЕЧЧИНА	916 056	48,6	КИТАЙ	1 209 760	35,0
РУМУНІЯ	324 593	17,2	РУМУНІЯ	733 493	21,2
БОЛГАРІЯ	121 949	6,5	ТУРЕЧЧИНА	593 023	17,2
УГОРЩИНА	118 863	6,3	АВСТРІЯ	236 535	6,8
СЛОВАЧЧИНА	87 313	4,6	СЛОВАЧЧИНА	133 880	3,9
ПОЛЬЩА	70 478	3,7	СІНГАПУР	128 267	3,7
Прочие	244 058	13,0	Прочие	430 712	12,5
Всего	1 883 311	100,0	Всего	3 453 913	100,0



РЕГІОНАЛЬНА ПРОГРАМА «ПРАВОЗАСТОСУВАННЯ Й УПРАВЛІННЯ
В ЛІСОВОМУ СЕКТОРІ КРАЇН СХІДНОГО РЕГІОНУ ДІЇ
ЄВРОПЕЙСЬКОГО ІНСТРУМЕНТУ СУСІДСТВА ТА ПАРТНЕРСТВА»

Програма фінансується Європейським Союзом і впроваджується
Світовим банком у партнерстві з МСОП та WWF.



www.enpi-fleg.org



Тенденции лесного сектора. Экспорт

FARADAY & CO, S.A.

Paying for an agent agreement (Vessel DAY)	m3	USD
For Saw logs of coniferous A Grade — 6 USD per m3;	427,160	2562,96
For Saw logs of coniferous B,C Grade - 8 USD per m3;	1129,635	9037,08
For Lumber of coniferous —13 USD per m3;	451,300	5866,9
TOTAL	\$17 466,94	

Account number LV 69 AIZK 0001 1400 9861 0

Legal address: Calle50, Torre Global Plaza, Piso # 7, Oficina #7E, Panama City, Republic of Panama Banking Details AO Aizkraukles Banka S.W.I.F.T. AIZK LV22

Legal address Bank: 23 Elizabetes Street, Riga, LV-1010



РЕГІОНАЛЬНА ПРОГРАМА «ПРАВОЗАСТОСУВАННЯ Й УПРАВЛІННЯ
В ЛІСОВОМУ СЕКТОРІ КРАЇН СХІДНОГО РЕГІОНУ ДІЇ
ЄВРОПЕЙСЬКОГО ІНСТРУМЕНТУ СУСІДСТВА ТА ПАРТНЕРСТВА»

Програма фінансується Європейським Союзом і впроваджується
Світовим банком у партнерстві з МСОП та WWF.



www.enpi-fleg.org



Тенденции лесного сектора. Экспорт



РЕГІОНАЛЬНА ПРОГРАМА «ПРАВОЗАСТОСУВАННЯ Й УПРАВЛІННЯ
В ЛІСОВОМУ СЕКТОРІ КРАЇН СХІДНОГО РЕГІОНУ ДІЇ
ЄВРОПЕЙСЬКОГО ІНСТРУМЕНТУ СУСІДСТВА ТА ПАРТНЕРСТВА»

Програма фінансується Європейським Союзом і впроваджується
Світовим банком у партнерстві з МСОП та WWF.



www.enpi-fleg.org



Другие проявления «схематичной коррупции»

Навязывание не нужной продукции по завышенным ценам (портреты, Лесовички, дровоколы, частично лесные дороги)

Навязывание продавца или поставщика услуг (электронный учет, топливо, фирмы заготовители, банки, страховые компании и т.п.)

Взымание платежей за фиктивные услуги (сертификация, консалтинг и т.п.)

Торговля «ложными статусами» (награды, звания, степени, должности)

Отсутствие прозрачности и публичных данных о хозяйственной деятельности. Агрессивный пиар, не способность к диалогу



РЕГІОНАЛЬНА ПРОГРАМА «ПРАВОЗАСТОСУВАННЯ Й УПРАВЛІННЯ
В ЛІСОВОМУ СЕКТОРІ КРАЇН СХІДНОГО РЕГІОНУ ДІЇ
ЄВРОПЕЙСЬКОГО ІНСТРУМЕНТУ СУСІДСТВА ТА ПАРТНЕРСТВА»

Програма фінансується Європейським Союзом і впроваджується
Світовим банком у партнерстві з МСОП та WWF.



www.enpi-fleg.org

